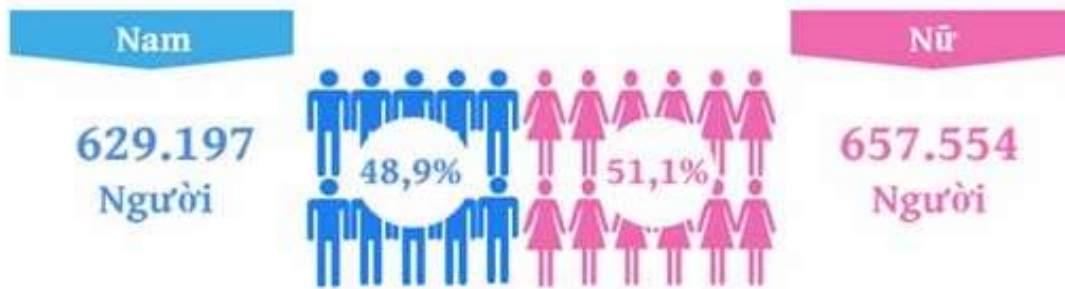


PHẦN I:
MINH HỌA BIỂU ĐỒ, INFOGRAPHIC KẾT QUẢ
TỔNG ĐIỀU TRA DÂN SỐ VÀ NHÀ Ở
THỜI ĐIỂM 0 GIỜ NGÀY 01 THÁNG 4 NĂM 2019



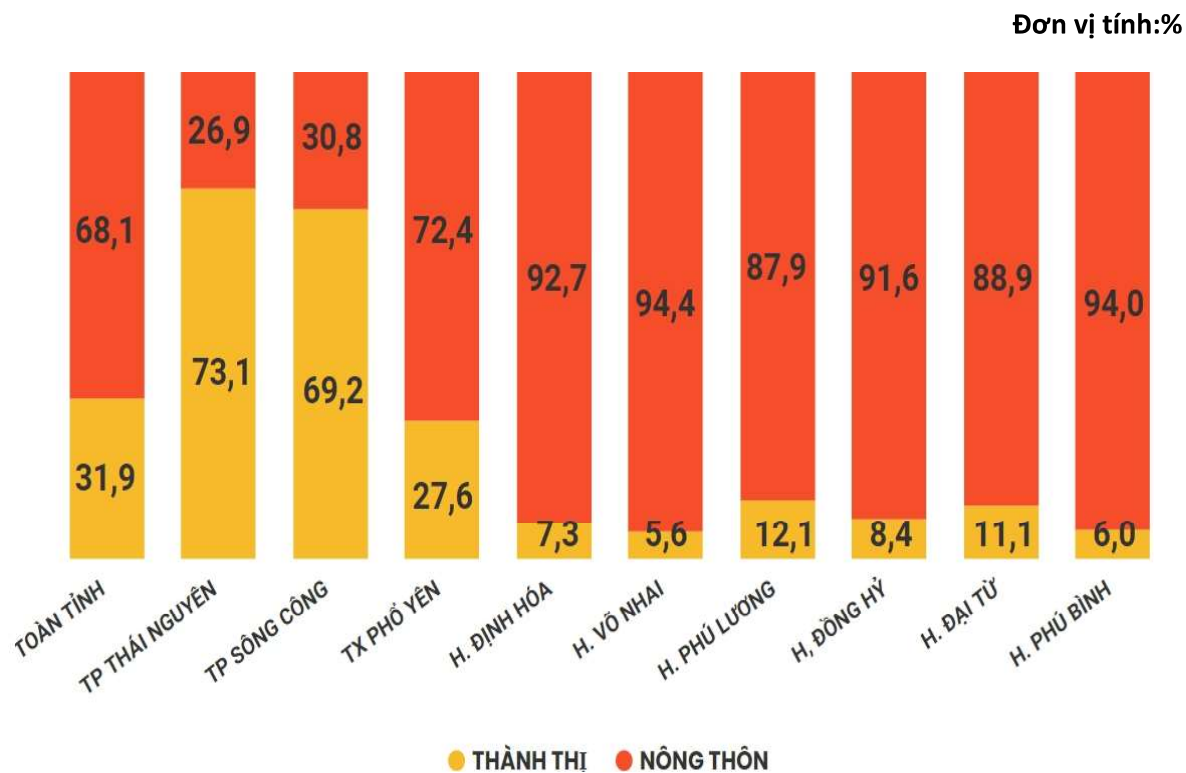
1. QUY MÔ DÂN SỐ THEO GIỚI TÍNH



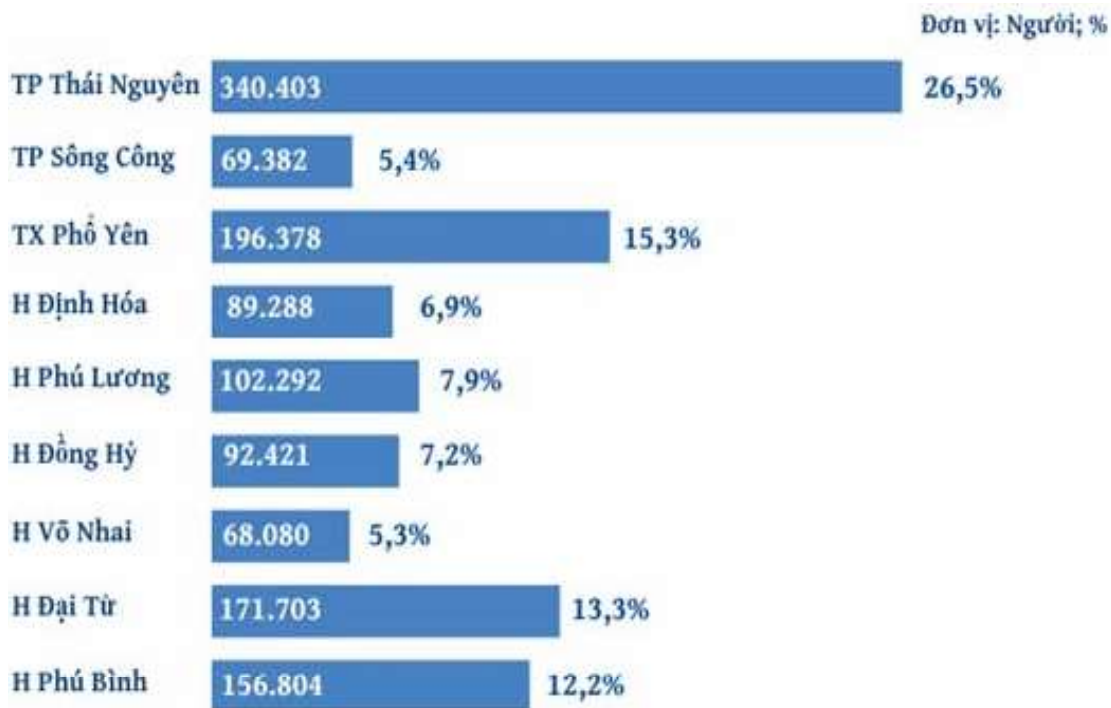
2. QUY MÔ DÂN SỐ THEO THÀNH THỊ, NÔNG THÔN



3. CƠ CẤU DÂN SỐ THEO THÀNH THỊ, NÔNG THÔN VÀ THEO CẤP HUYỆN



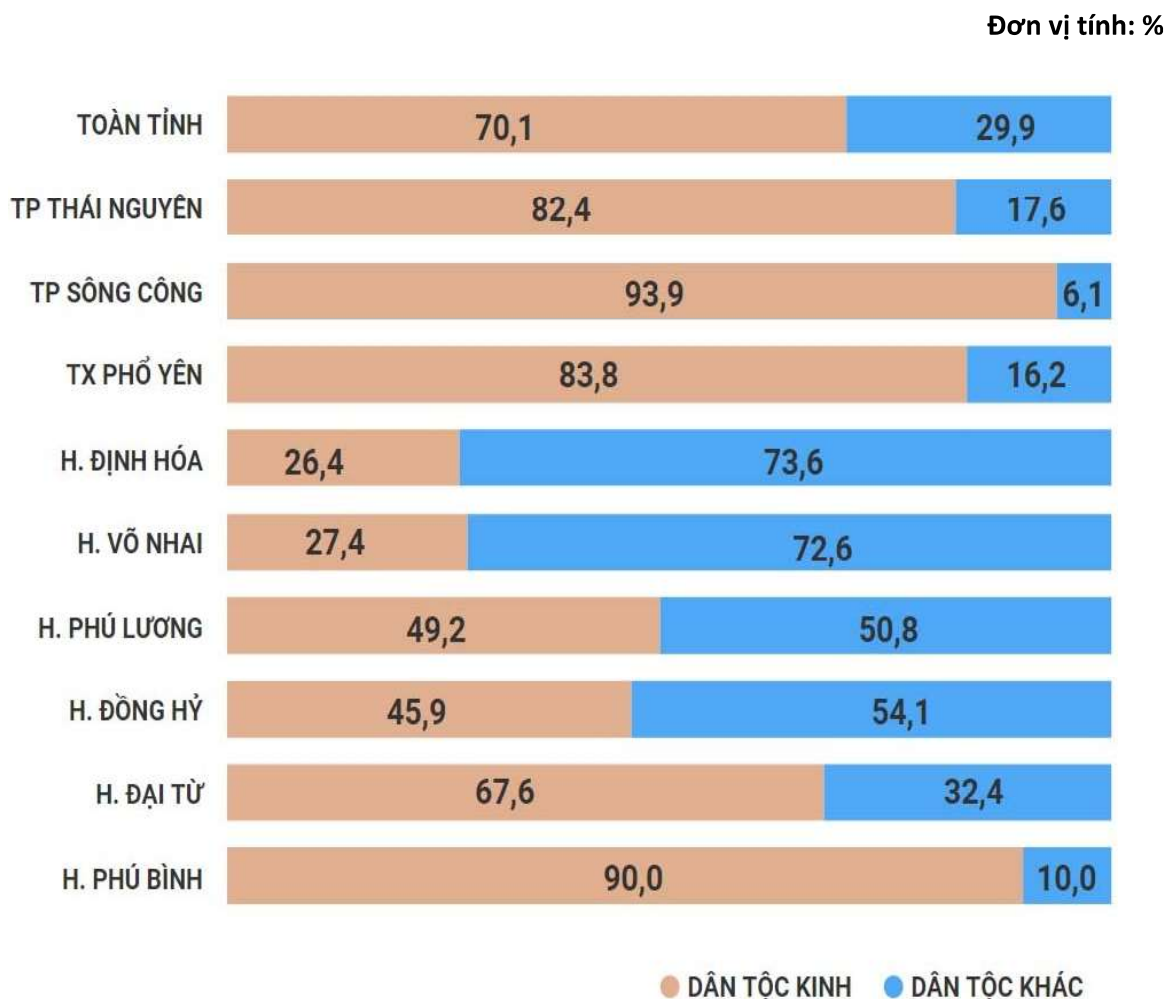
4. QUY MÔ VÀ TỶ TRỌNG DÂN SỐ SO VỚI DÂN SỐ TOÀN TỈNH



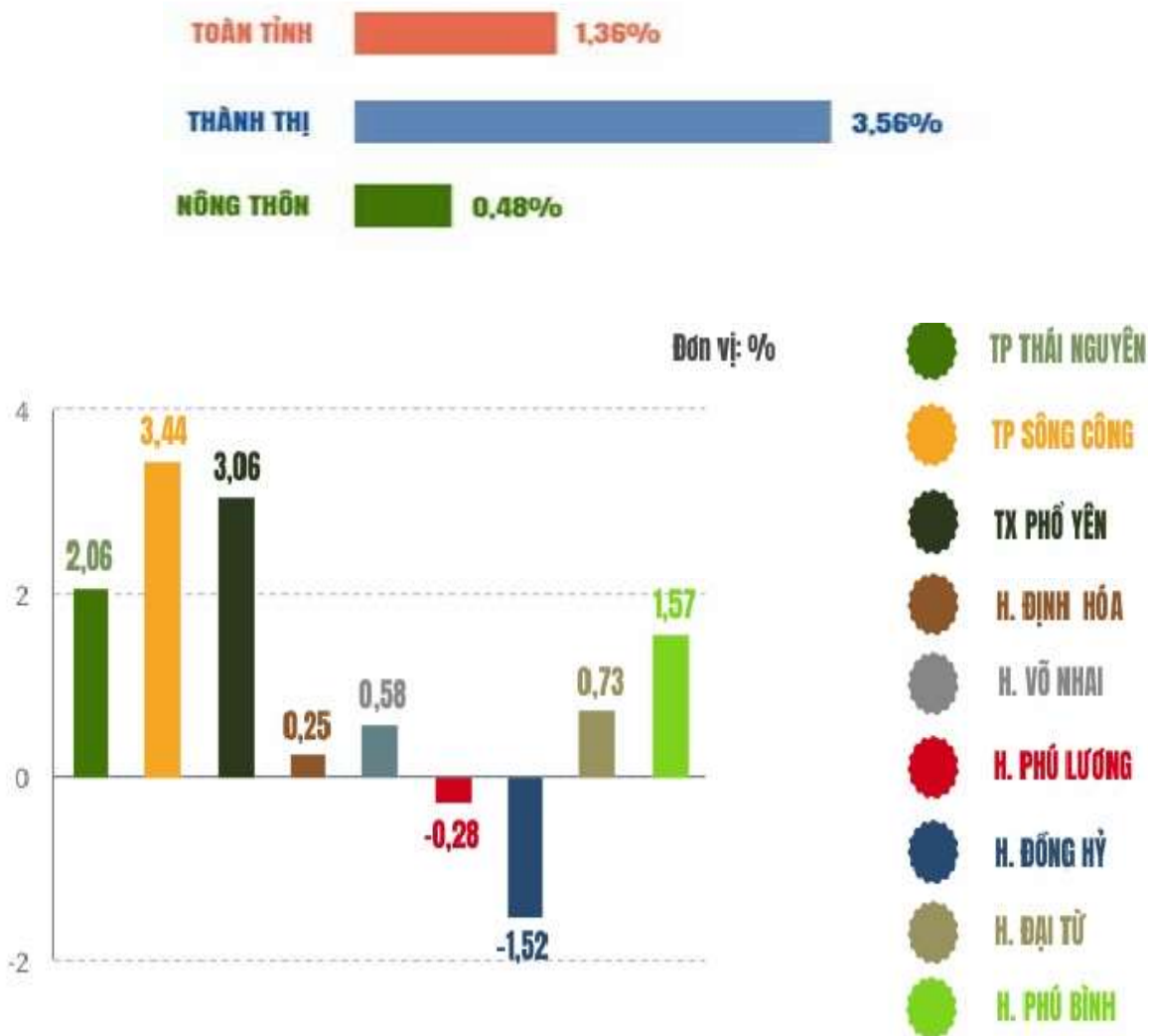
5. QUY MÔ DÂN SỐ THEO NHÓM DÂN TỘC



6. CƠ CẤU DÂN SỐ CÁC NHÓM DÂN TỘC THEO CẤP HUYỆN



7. TỶ LỆ TĂNG DÂN SỐ BÌNH QUÂN HÀNG NĂM GIAI ĐOẠN 2009-2019 THEO THÀNH THỊ, NÔNG THÔN VÀ THEO CẤP HUYỆN



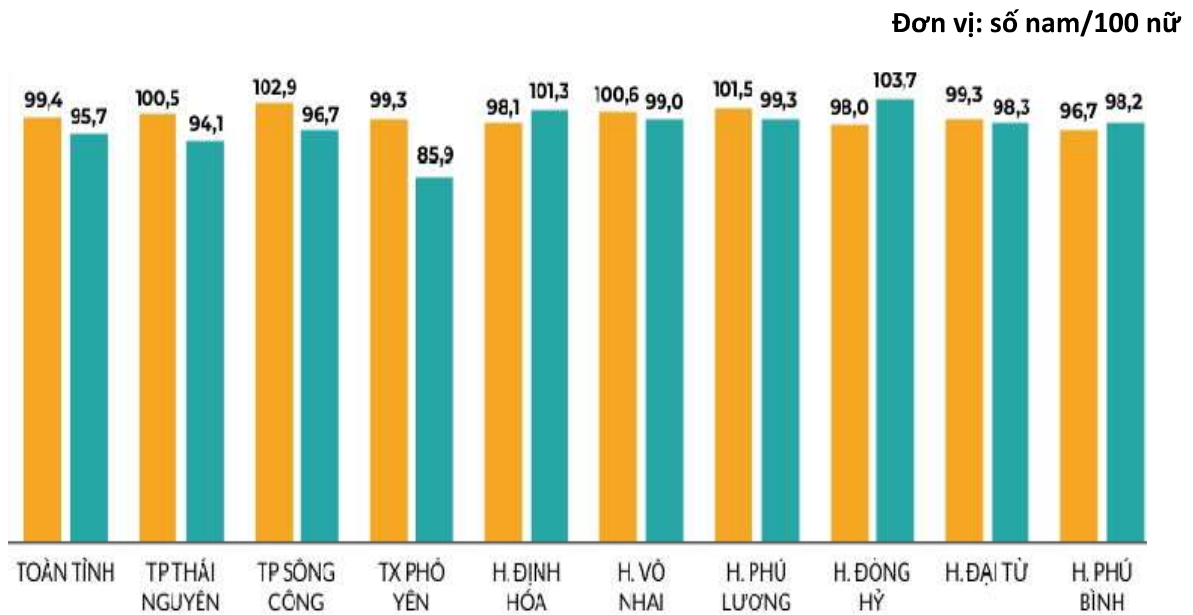
8. QUY MÔ BÌNH QUÂN SỐ NGƯỜI/1 HỘ TẠI THỜI ĐIỂM 1/4/2019



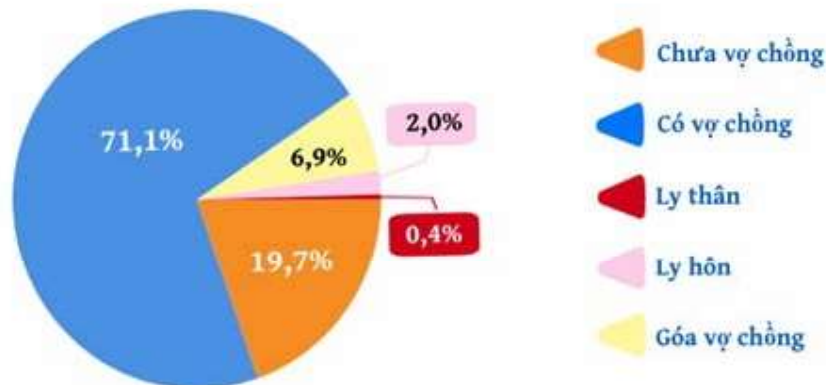
9. TỶ SỐ GIỚI TÍNH THEO THÀNH THỊ, NÔNG THÔN 2019



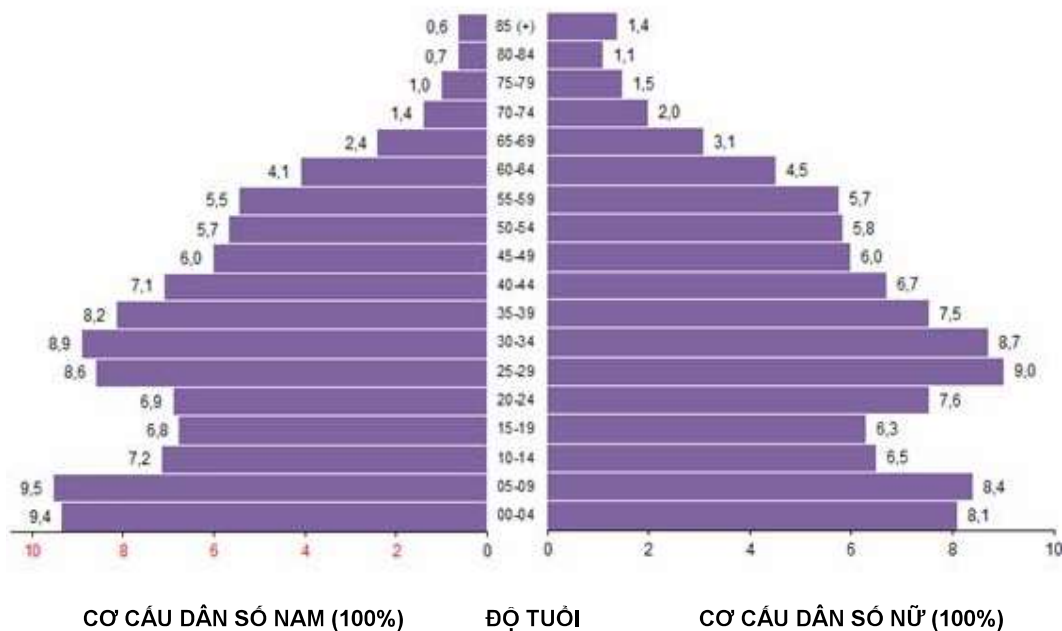
10. TỶ SỐ GIỚI TÍNH CHIA THEO CẤP HUYỆN GIỮA 2 KỲ TỔNG ĐIỀU TRA



11. TÌNH TRẠNG HÔN NHÂN CỦA DÂN SỐ TỪ 15 TUỔI TRỞ LÊN



12. THÁP DÂN SỐ TÌNH THÁI NGUYÊN 2019 (CƠ CẤU DÂN SỐ THEO NHÓM TUỔI, GIỚI TÍNH)



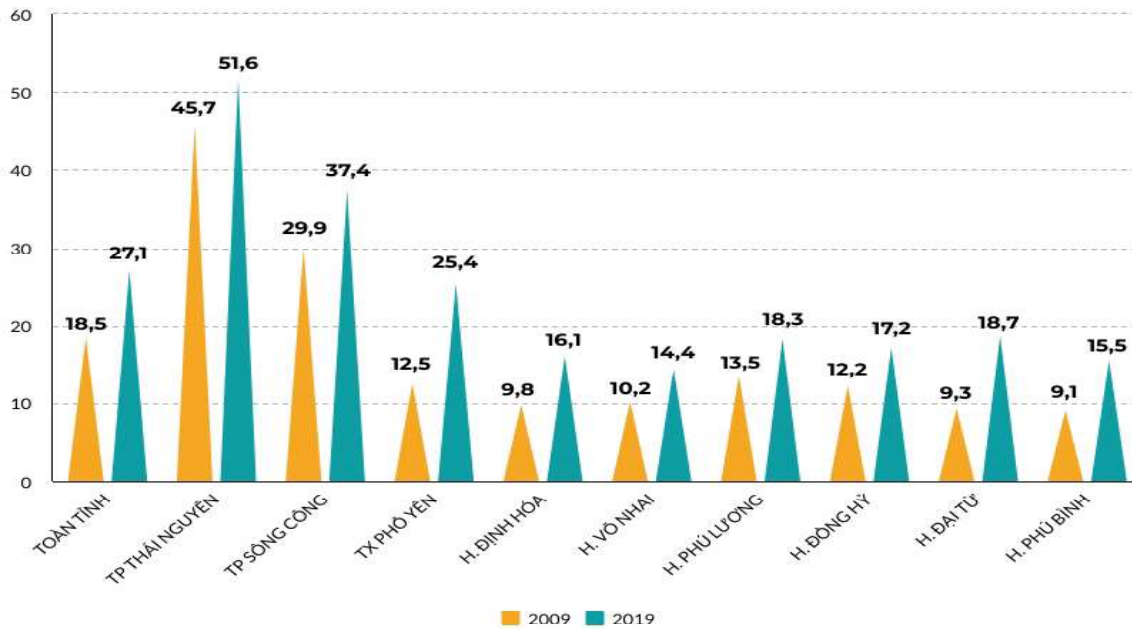
13. TỶ TRỌNG DÂN SỐ THEO NHÓM TUỔI VÀ CẤP HUYỆN

Đơn vị: %



14. TỶ LỆ LAO ĐỘNG TỪ 15 TUỔI TRỞ LÊN CÓ VIỆC LÀM ĐÃ QUA ĐÀO TẠO QUA 2 KỶ TỔNG ĐIỀU TRA 2009-2019

Đơn vị: %



15. CƠ CẤU LAO ĐỘNG CÓ VIỆC LÀM THEO TRÌNH ĐỘ CHUYÊN MÔN KỸ THUẬT

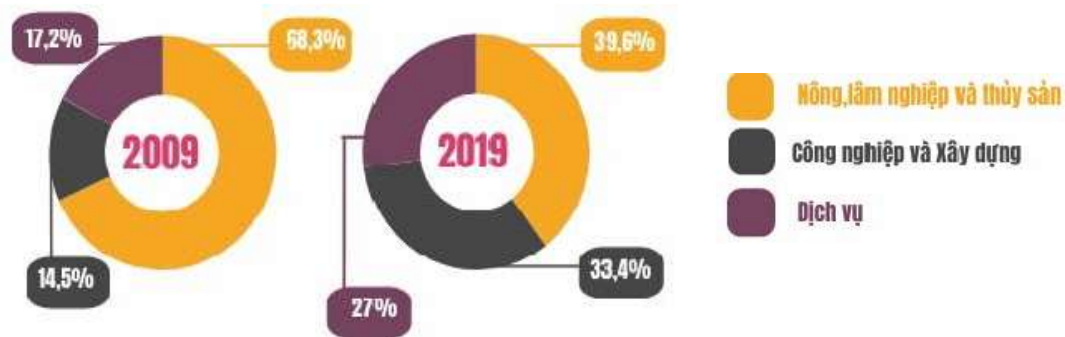
Đơn vị: %



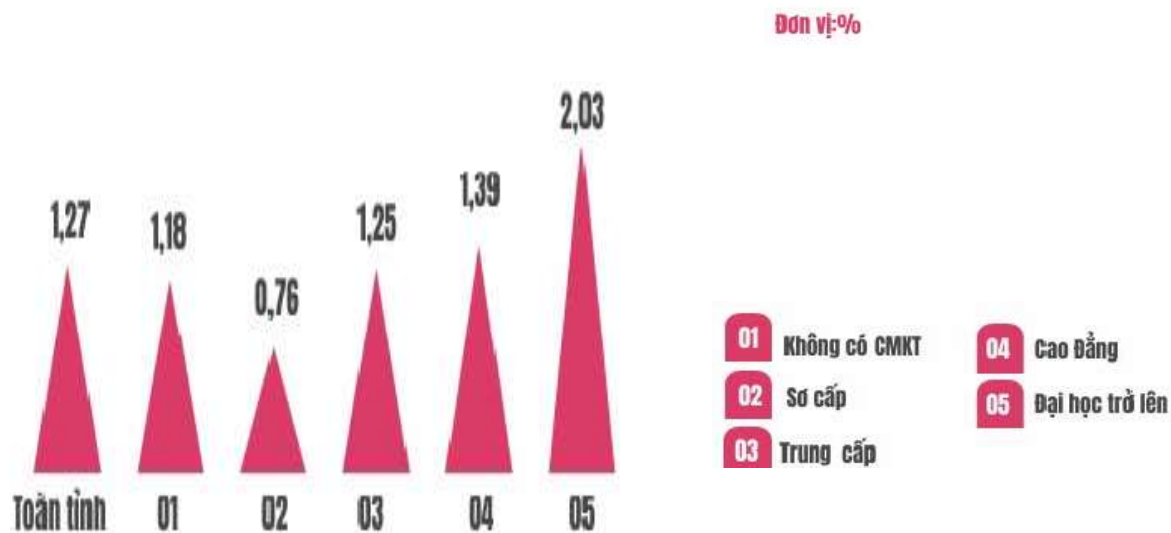
16. TỶ LỆ TRẺ EM TRONG ĐỘ TUỔI ĐI HỌC PHỔ THÔNG NHƯNG CHƯA BAO GIỜ ĐI HỌC HOẶC ĐÃ THÔI HỌC THEO THÀNH THỊ, NÔNG THÔN VÀ GIỚI TÍNH



17. CHUYỂN DỊCH CƠ CẤU LAO ĐỘNG GIỮA 2 KỲ TỔNG ĐIỀU TRA



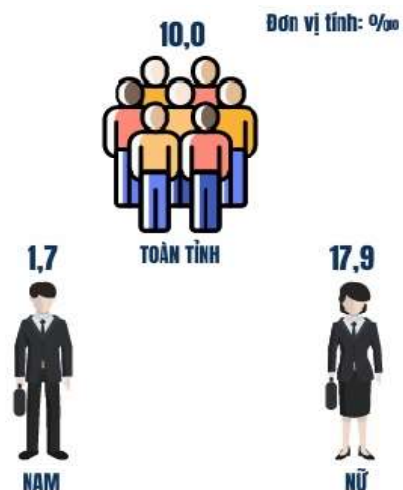
18. TỶ LỆ THẤT NGHIỆP THEO TRÌNH ĐỘ CAO NHẤT ĐẠT ĐƯỢC



19. CƠ CẤU LUỒNG DI CƯ

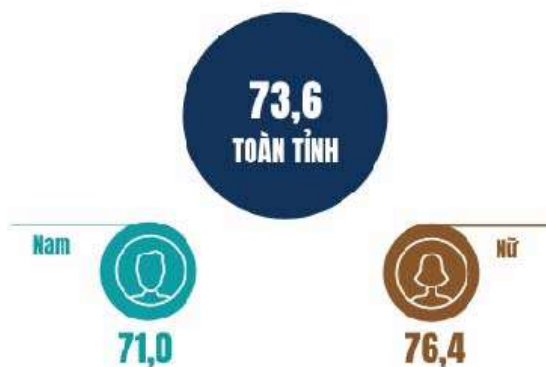


20. TỶ SUẤT DI CƯ THUẦN



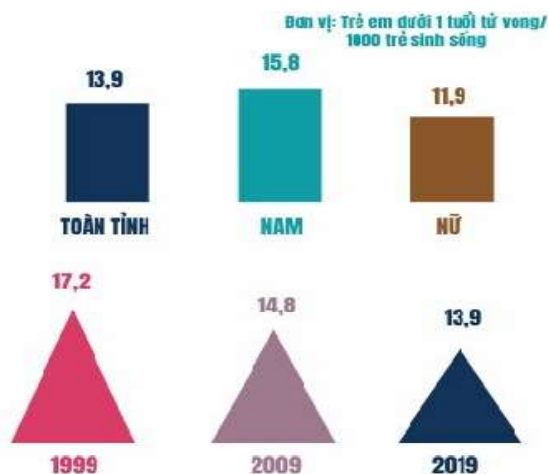
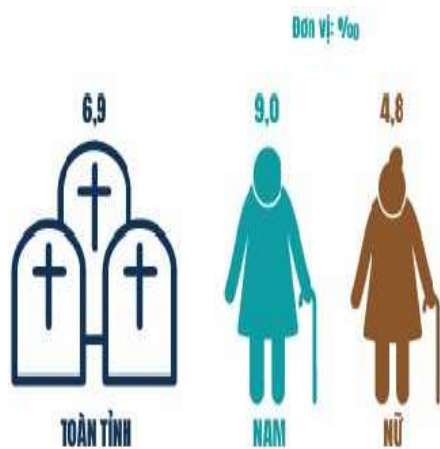
21. TỶ SỐ GIỚI TÍNH KHI SINH 22. TUỔI THỌ TRUNG BÌNH TÍNH TỪ LÚC SINH

Đơn vị tính: Năm

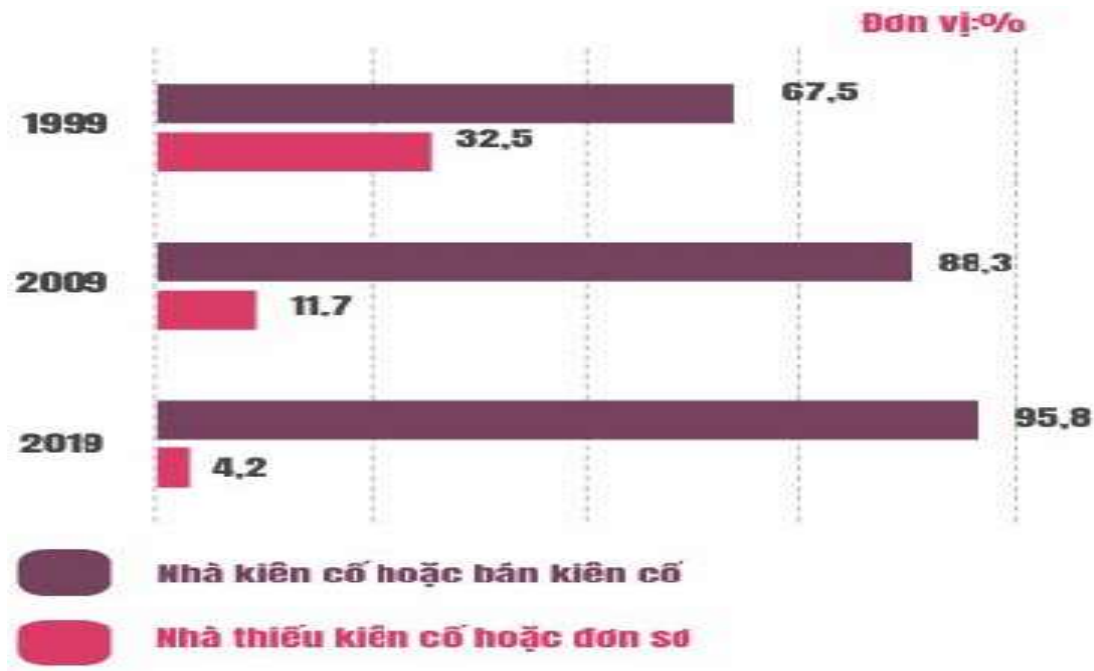


23. TỶ SUẤT CHẾT THÔ

24. TỶ SUẤT CHẾT CỦA TRẺ EM DƯỚI 1 TUỔI

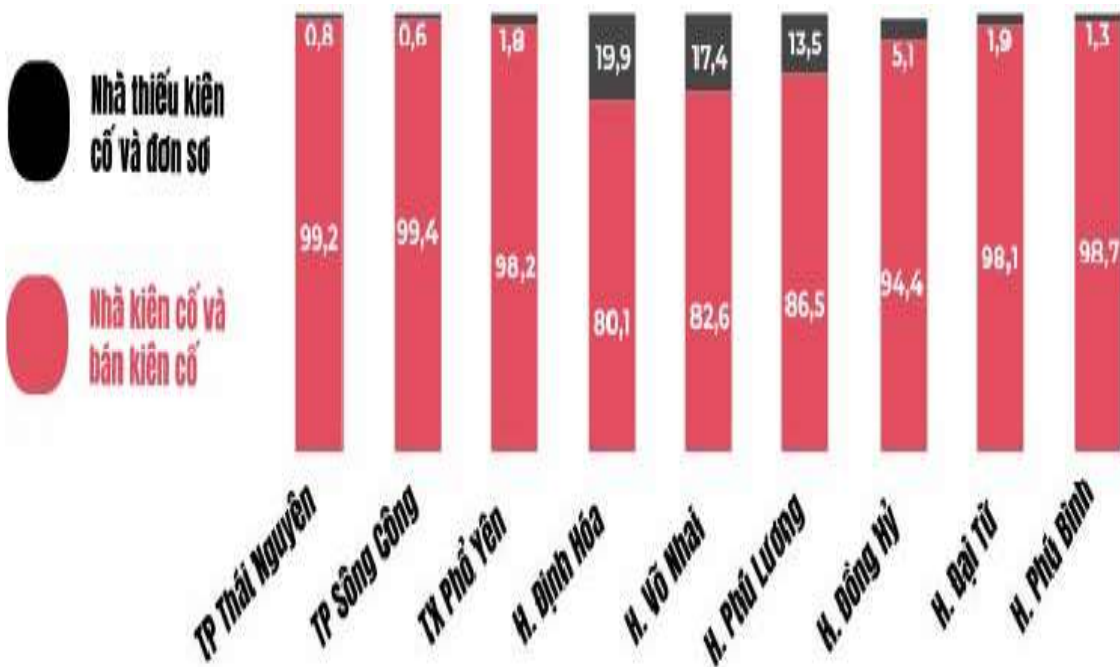


**25. TỶ LỆ HỘ CÓ NHÀ Ở THEO MỨC ĐỘ KIÊN CỐ
QUA 3 KỲ TỔNG ĐIỀU TRA 1999, 2009, 2019**



26. TỶ LỆ HỘ CÓ NHÀ Ở CHIA THEO MỨC ĐỘ KIÊN CỐ THEO CẤP HUYỆN

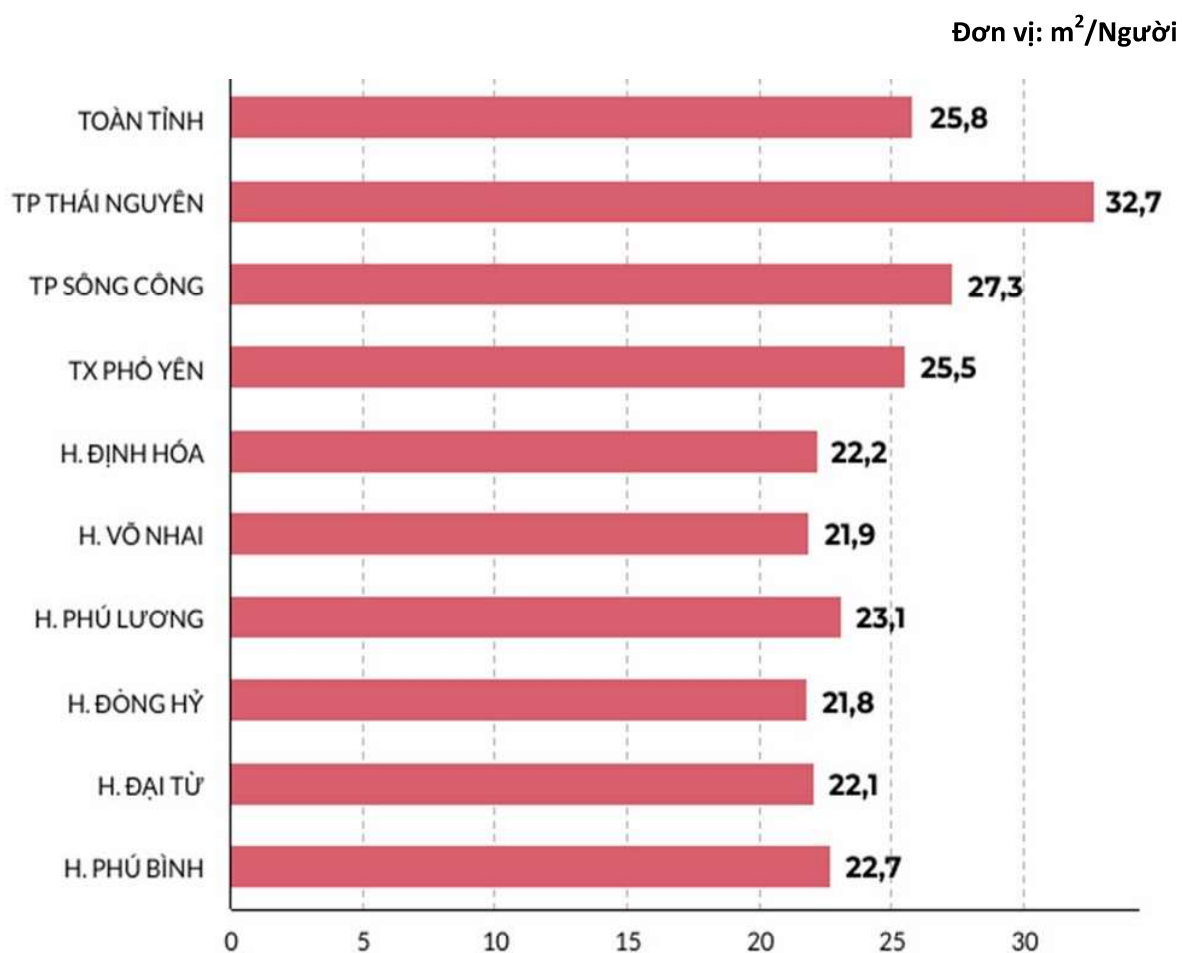
Đơn vị: %



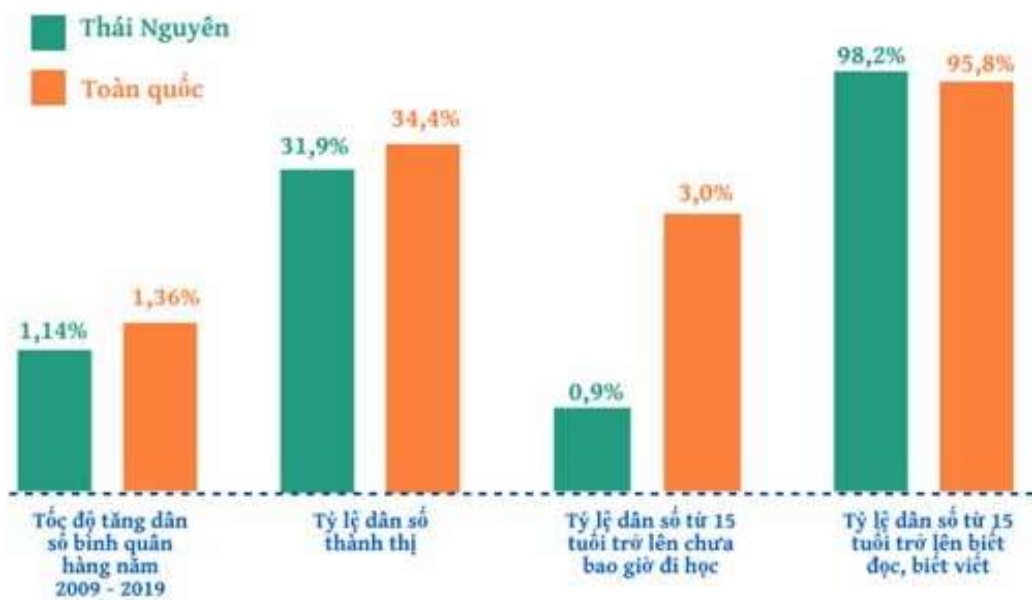
27. DIỆN TÍCH NHÀ Ở BÌNH QUÂN ĐẦU NGƯỜI PHÂN THEO THÀNH THỊ, NÔNG THÔN



28. DIỆN TÍCH NHÀ Ở BÌNH QUÂN ĐẦU NGƯỜI THEO CẤP HUYỆN



29. MỘT SỐ CHỈ TIÊU DÂN SỐ CỦA TỈNH THÁI NGUYÊN SO VỚI TOÀN QUỐC



30. CƠ CẤU DÂN SỐ THÀNH THỊ VÀ NÔNG THÔN THÁI NGUYÊN VÀ CẢ NƯỚC QUA 3 KỲ TỔNG ĐIỀU TRA 1999, 2009, 2019

